

Quemadores de Biomasa

Características Constructivas

Construidos con materiales aptos para trabajos de alta exigencia, los equipos **Wayler Combustion serie F** cuentan con cámara de combustión de AISI 310, cuerpo y flange de acople en acero con espesores que permiten que el equipo sea auto portante, ventiladores construidos en acero con terminación de pintura epoxi, motorreductores de última generación que permiten una dosificación apropiada del combustible sólido, encendido mediante resistencias eléctricas, variadores de frecuencia para control de aire de combustión, sistemas de apagado de cenizas (opcional), programación de encendido y puesta en régimen programable para funcionamiento automático.

Generalidades

Los quemadores de biomasa han sido fabricados para satisfacer las necesidades energéticas de aquellas aplicaciones donde se pueda aprovechar como combustible, alternativas de biomasa válidas para tal fin, tales como pellets, leña chipeada, carozos de aceituna, cáscaras de arroz o de cereales como soja, girasol, maní u otros.

Sistemas de Seguridad y Control

Los quemadores Wayler Combustión a biomasa, vienen equipados con paneles de comando que cumplen en forma automática con las distintas etapas del encendido, regulación y control de la llama del mismo, como así también de las variables de proceso. Sensores de presión de aire, variadores de velocidad para el ventilador de combustión, sistema pulsante de alimentación de combustible, son variables manejadas y programadas mediante la pantalla de comunicación táctil del panel de comando de los quemadores serie F.

Dependiendo del combustible a utilizar, los quemadores se proveen con su dispositivo de carga, pudiendo ser el mismo mediante tolvas dimensionadas de acuerdo a las disponibilidades y geometría del lugar donde se aplique al equipo de combustión.

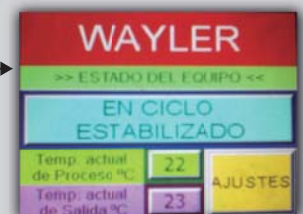
Cuando la tolva de carga no puede estar junto al equipo de combustión, por razones de espacios, se utilizan tornillos sin fin para alimentar de combustible al equipo quemador. Otras formas de almacenaje y alimentación de combustible, es posible desde silos. Los quemadores son aptos para quemar todo tipo de biomasa en forma granular.



Quemador Serie F



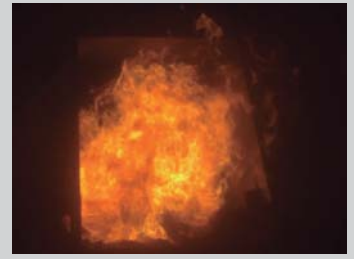
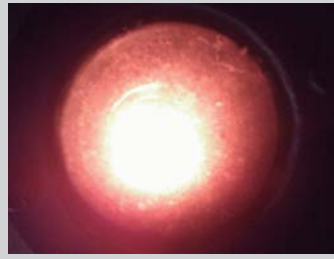
Panel de Comando



Detalle pantalla interactiva

Capacidades Térmicas

Los quemadores se presentan en una gama de potencias variadas, siendo los modelos standard de 150.000 hasta 2.000.000 Kcal-h y diseñados para quemado de pellets de madera. Potencias superiores son fabricadas, como también otras biomásas pueden ser utilizadas, pero las mismas se realizan sobre pedido y previo estudio de ingeniería para la aplicación donde se requiera.



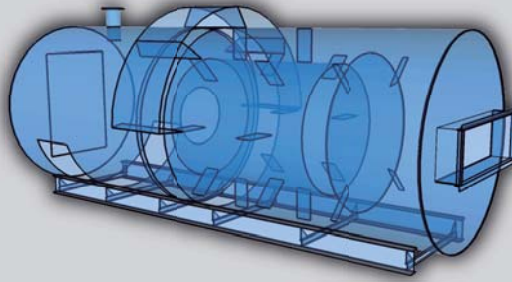
Distintos estados de llama

Aplicaciones

La serie F de quemadores a biomasa, son aptos para instalar en calderas, generadores de calor, secadoras de granos, hornos, etc y pueden trabajar tanto en sistemas directos como indirectos. Wayler SA, proporciona las cámaras de combustión e intercambiadores de calor y la ingeniería para aplicar la serie F tanto a equipos existentes como a nuevos.



Fabricación de cámaras e intercambiadores/adaptaciones para distintas aplicaciones



Ingeniería y desarrollo de cámaras generadoras de aire caliente e intercambiadores



Aplicaciones en generador de calor



Aplicaciones en caldera



Aplicaciones en secador

Capacidades

Modelo F	CAPACIDAD Kcal/H	MOTOR POTENCIA HP
150	150.000	0,25
400	235.000	0,25
500	370.000	0,5
600	535.000	0,75
700	725.000	0,75
800	925.000	1
900	1.200.000	1,5
1000	1.500.000	2
1100	1.800.000	2,5
1200	2.000.000	3

Capacidades y dimensiones pueden ser variadas sin aviso previo.

Todos los equipos serie F son probados y controlados en nuestro banco de pruebas, donde garantizamos las condiciones de combustión, potencia y comportamiento de seguridad. El compromiso de nuestra empresa, es brindar soluciones confiables en combustión, que sean de última generación, con compromiso asumido en el cuidado del medio ambiente, dando como resultado equipos y sistemas confiables y de excelente performance.

Wayler Combustion Serie F:
Soluciones energéticas para la industria.